

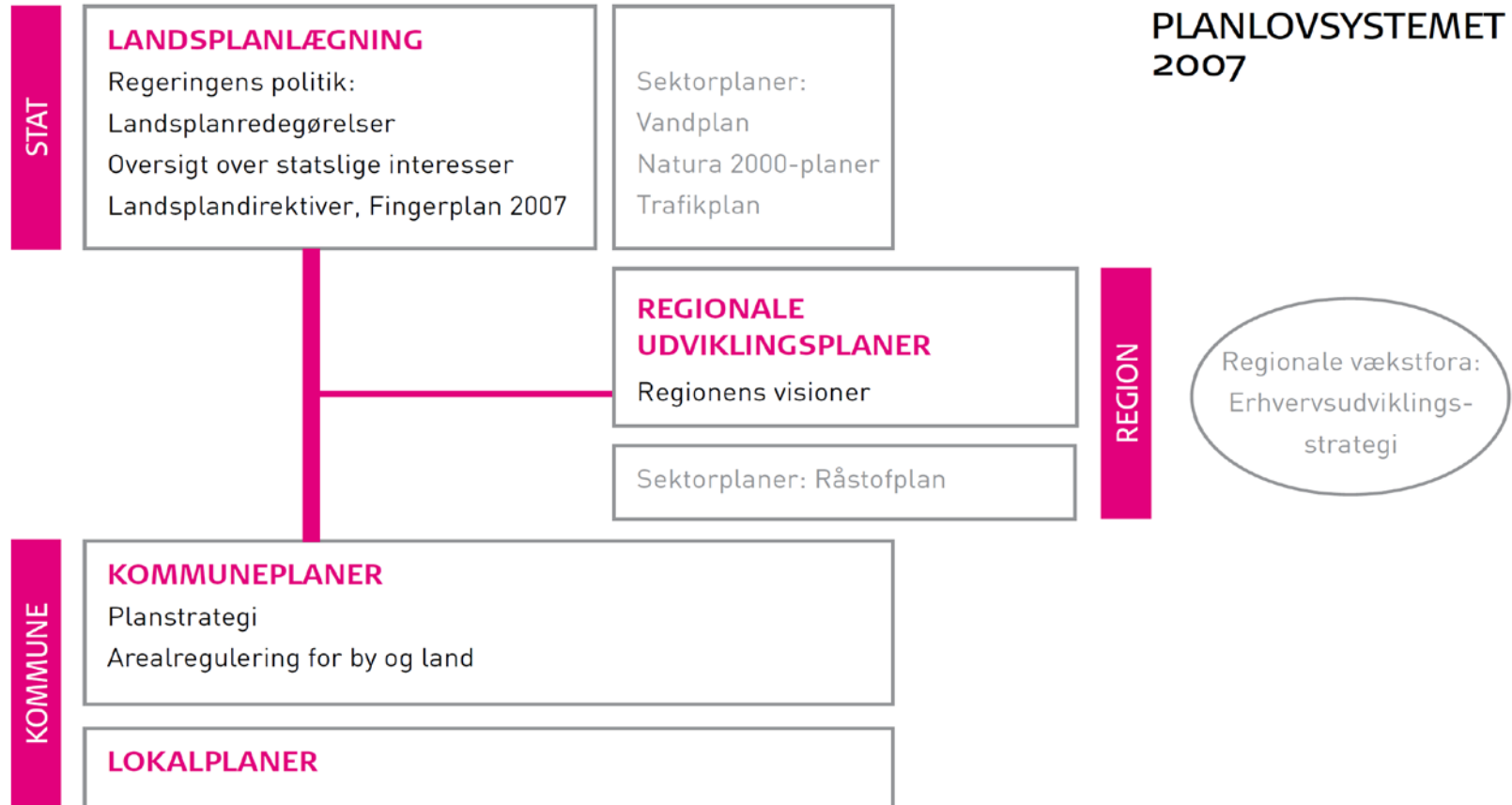


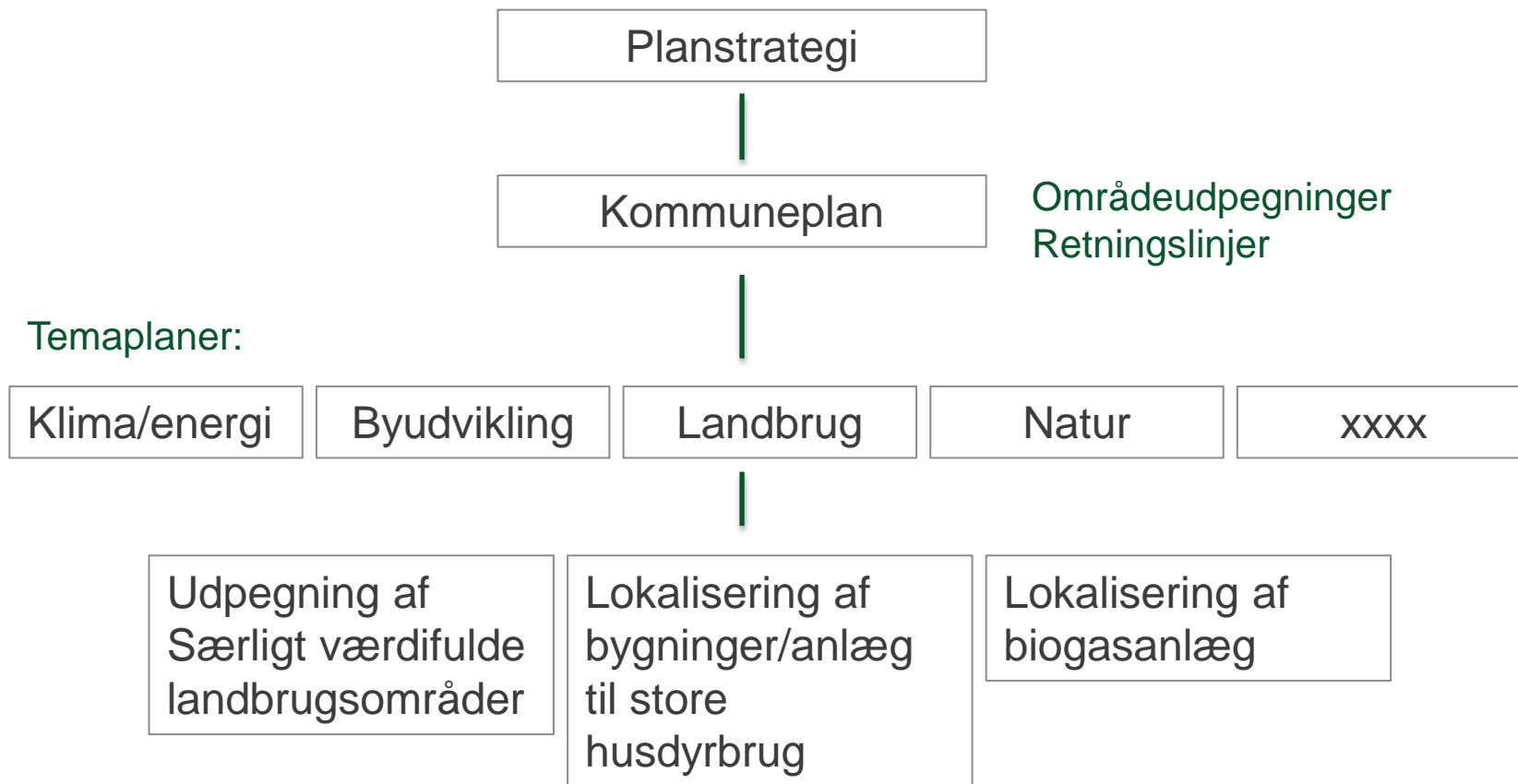
Den Europæiske Union ved Den Europæiske Fond for Udvikling af Landdistrikter og Ministeriet for Fødevarer, Landbrug og Fiskeri har deltaget i finansieringen af projektet.

# Udpegninger til kommuneplanen

Trine Eide  
Videncentret for Landbrug  
12. marts 2012

# Sammenhæng i planlægningen





# Kommunernes opgaver under landbrugstemaet – 3 skal opgaver

- Særligt værdifulde landbrugsområder
  - Sikre jordbrugets interesser
- Lokalisering af driftsbygninger og anlæg på store husdyrbrug
  - Udpege positivt, investeringssikkert
- Lokalisering af biogasanlæg
  - Udpege positivt, større fællesanlæg

# Særligt værdifulde landbrugsområder

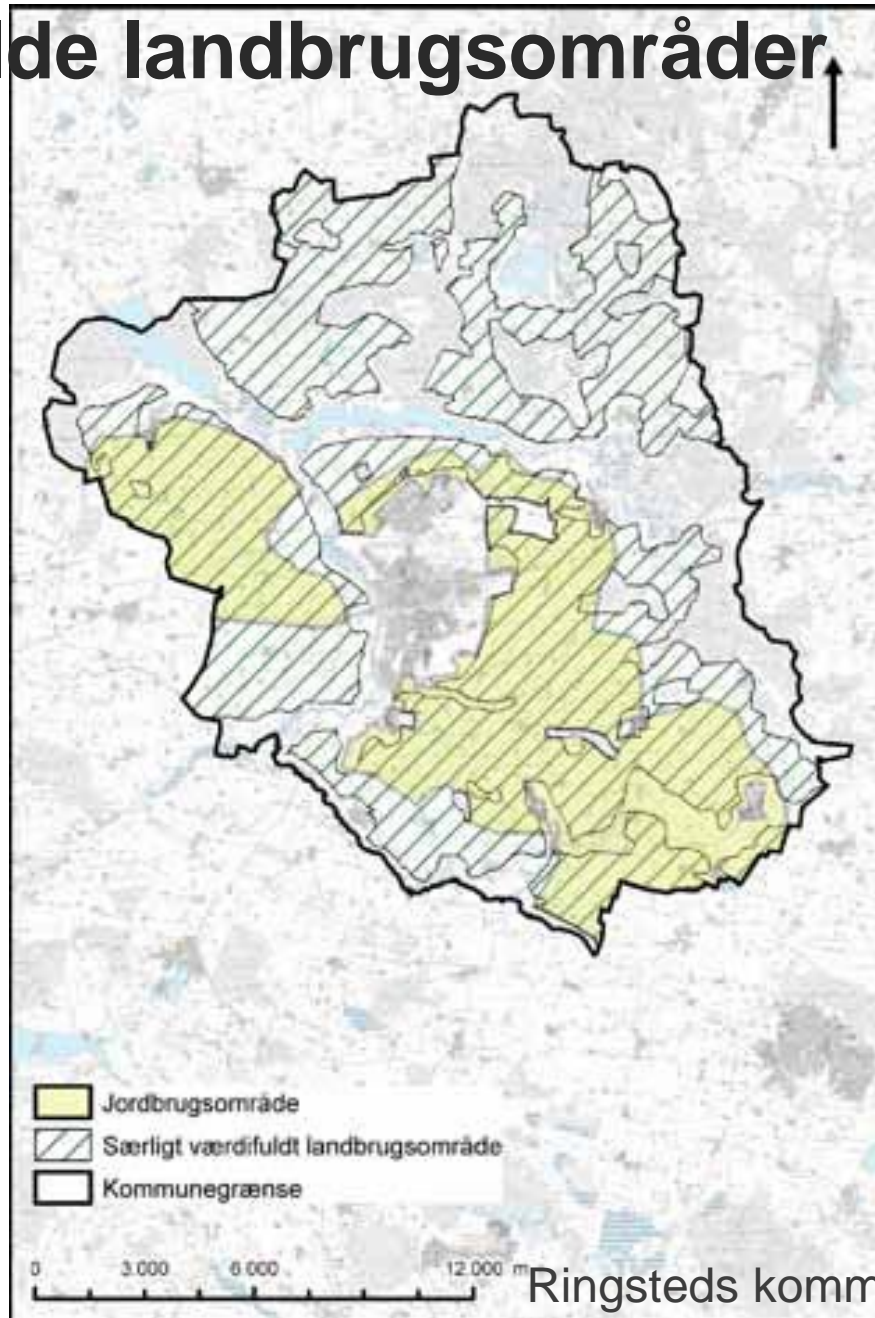
## Baseres på Jordbrugsanalyser

- Arealer
- Natur- og miljømæssige forudsætninger
- Jordbundsforhold
- Ejendoms- og bedriftsstruktur
- Økonomi/investeringer (bygninger, anlæg m.m.)
- Produktionstyper

Statsforvaltningen i Nordjylland i samarbejde med kommunalbestyrelsen



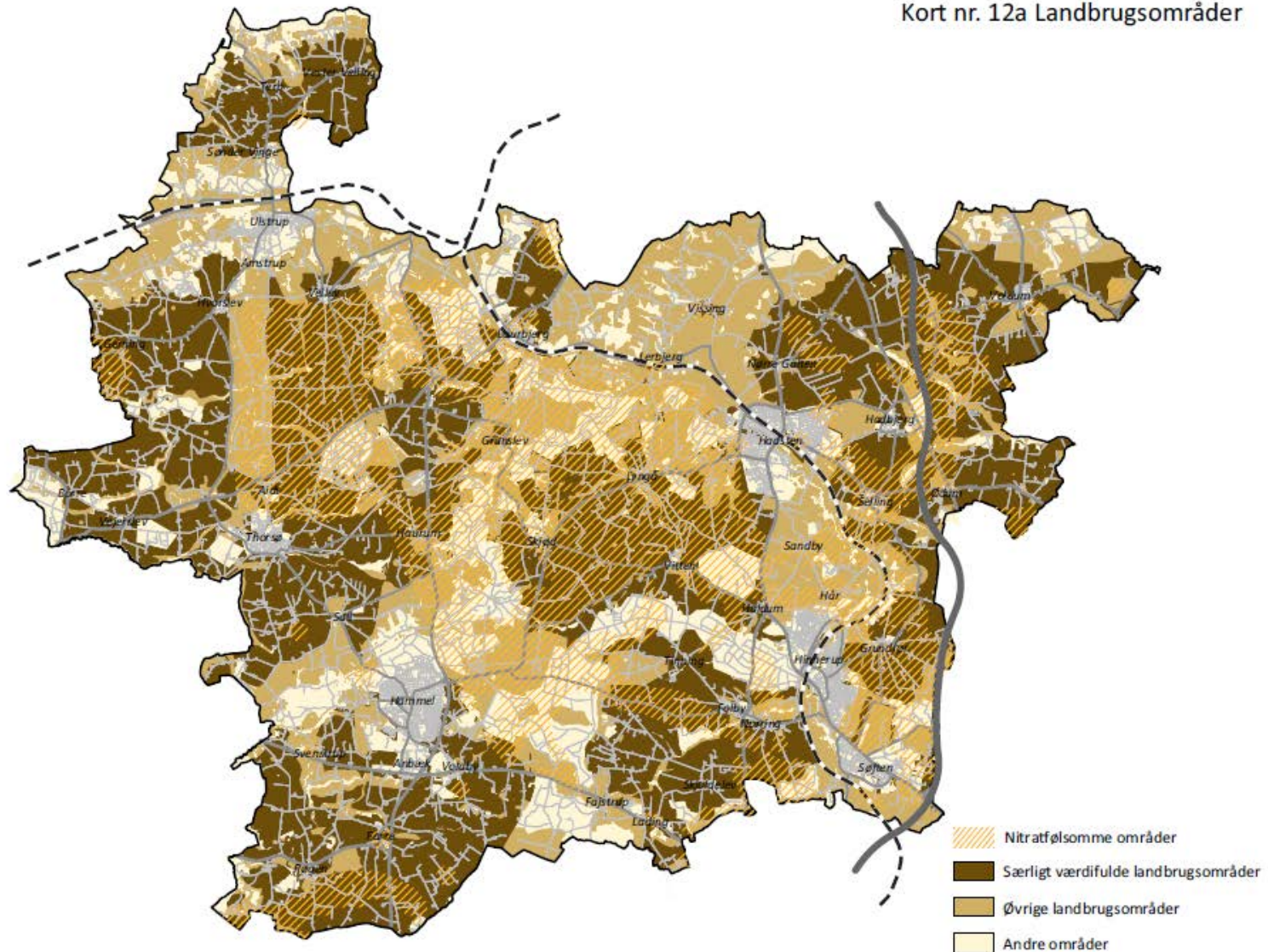
# Særligt værdifulde landbrugsområder

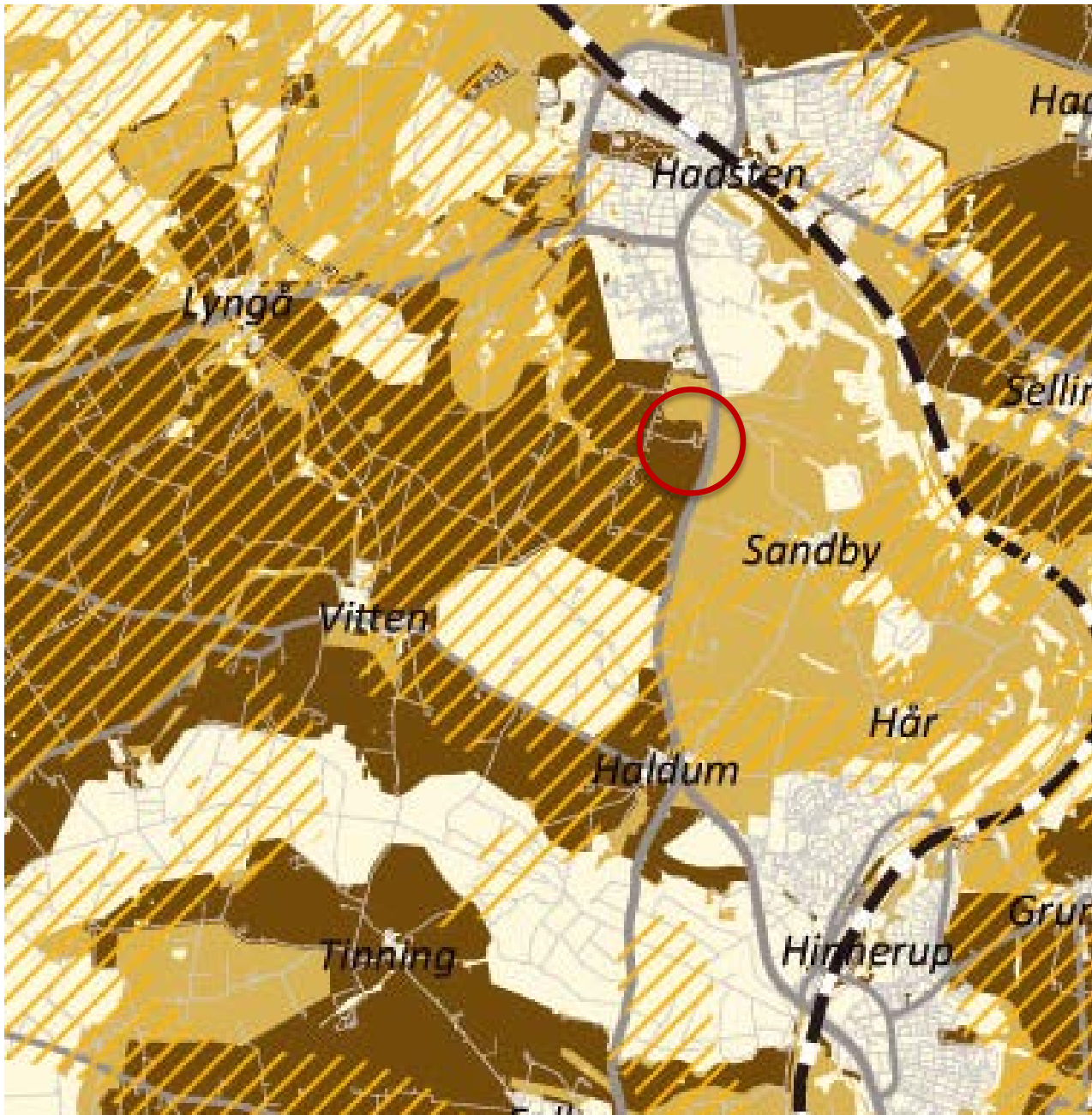


Ringsteds kommuneplan 2009

# Særligt værdifulde landbrugsområder

Kort nr. 12a Landbrugsområder











# Særligt værdifulde landbrugsområder

- **Scenarier og udviklingsperspektiver**
  - Områder til specialprodukter
  - Ekstensiv landbrugsproduktion – natur som driftsgren
  - Kompetenceklynger
  - Bynære landbrug – landskabspleje, Urban Farming
  - Nye dyrkningsteknologier og afgrødetyper
  - Kooperativer - nye samarbejdsformer

# Mulige spørgsmål vedr. Særligt værdifulde landbrugsområder

- Hvad synes landbruget er særligt værdifuldt?
- Særligt værdifuldt ift. hvad?
- Hvilke fordele/ulemper kan der være ved en zoneinddeling?
- Hvordan sikres fremtidige udviklingsmuligheder?  
-råderet, innovation, ny teknologi m.m.

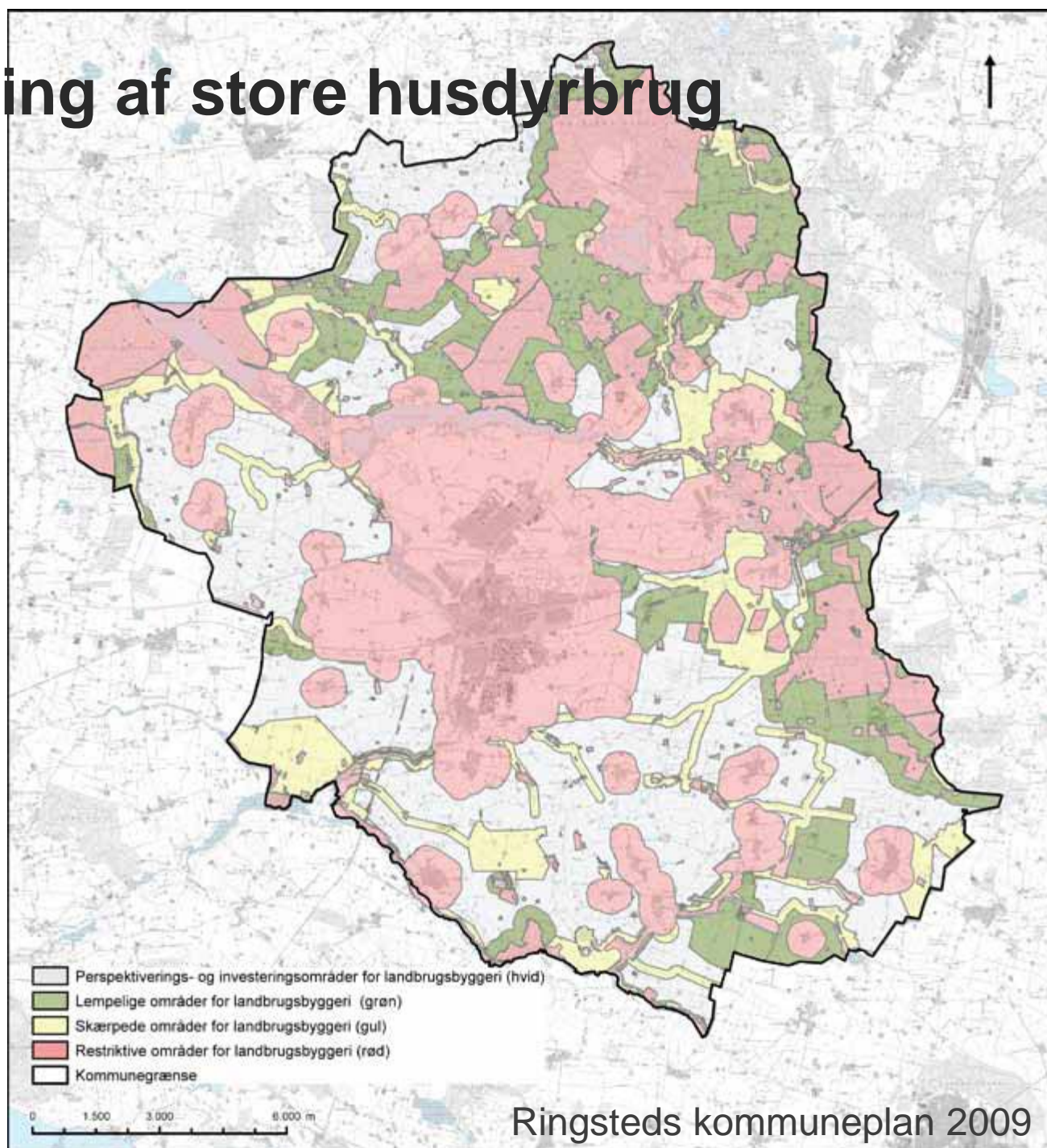
# Lokalisering af bygninger og anlæg på store husdyrbrug

Hvad har kommunen forventeligt fokus på?

- STORE husdyrbrug
- Jordløse landbrug (industriområder)
- Natur, miljø, landskab, infrastruktur, naboer, rekreative områder
- Biogas

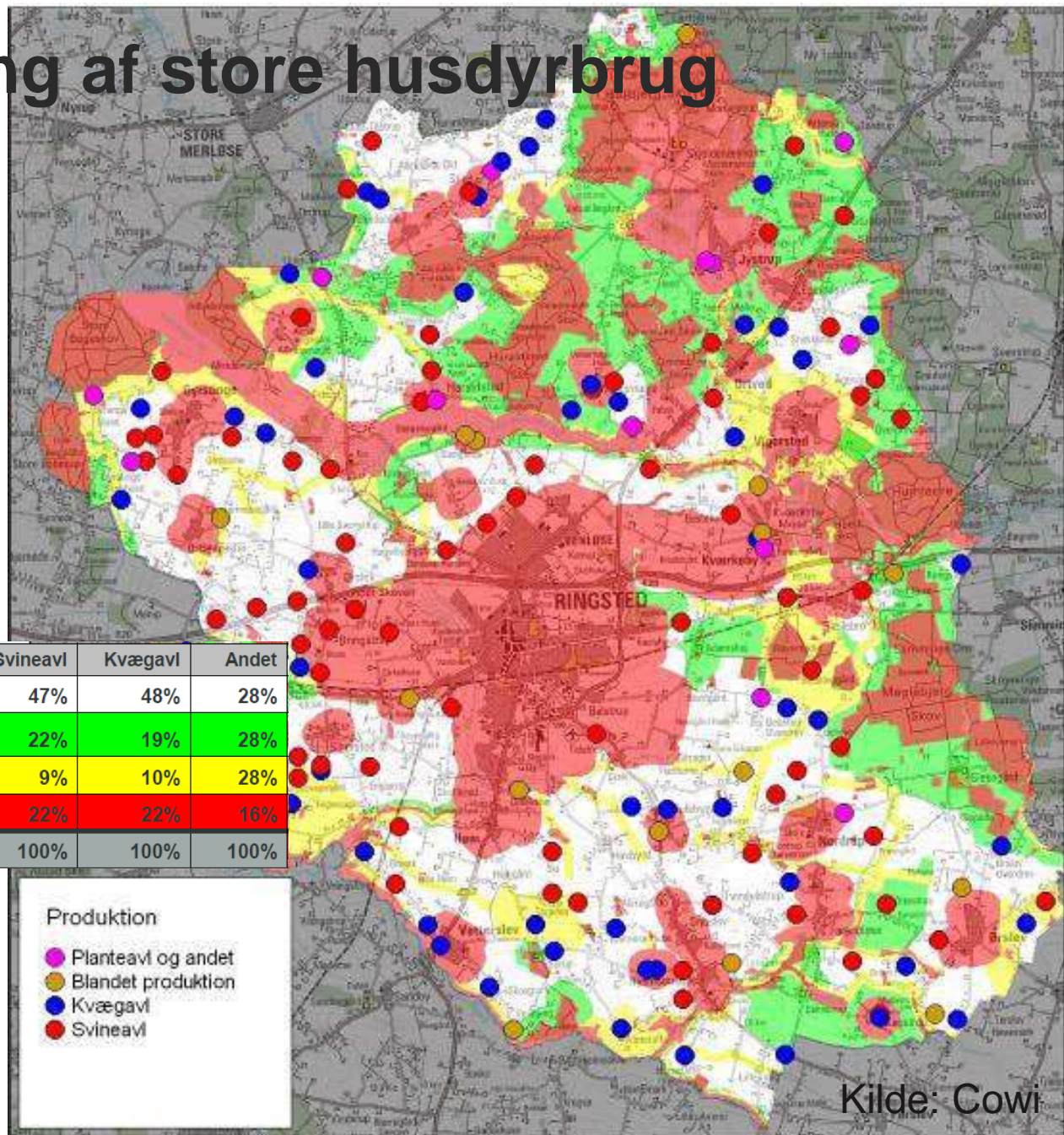


# Lokalisering af store husdyrbrug





# Lokalisering af store husdyrbrug



Zone	%	Planteavl	Svineavl	Kvægavl	Andet
Hvid	45%	47%	47%	48%	28%
Grøn	23%	25%	22%	19%	28%
Gul	12%	10%	9%	10%	28%
Rød	20%	19%	22%	22%	16%
I alt	100%	100%	100%	100%	100%

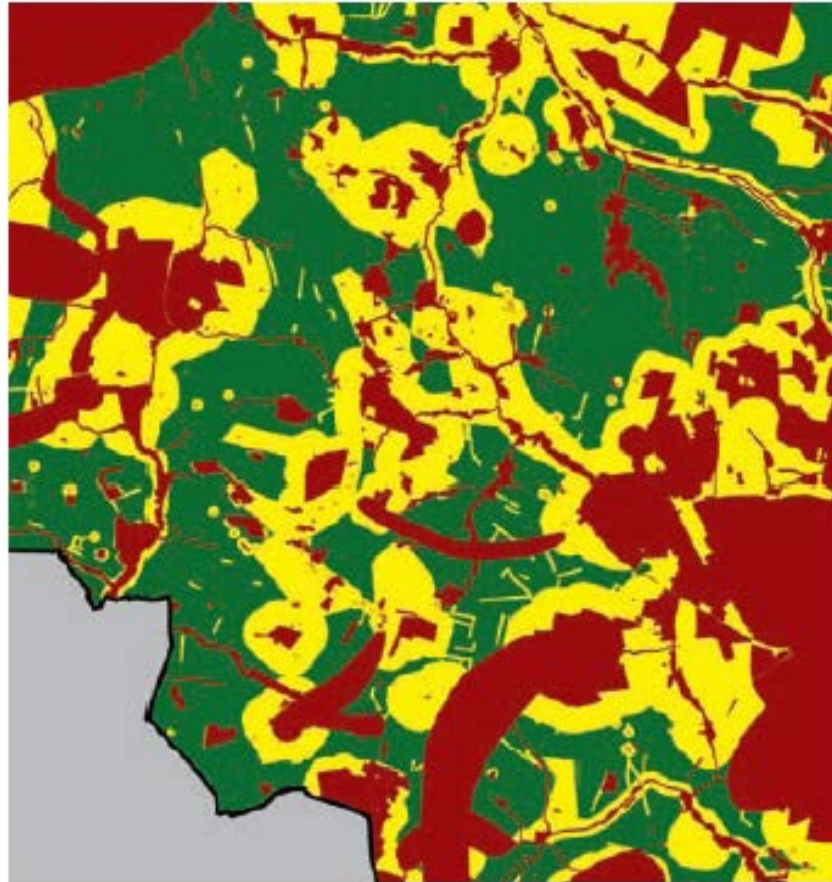
Kilde: Cowi





# Lokalisering af fælles biogasanlæg

## Geografisk analyse



Gylle/husdyrgrundlag  
Transport/vejforhold  
Landskab  
Nabohensyn/lugt  
Kulturmiljøer  
Aftagerforhold  
m.m.

■ / ■ Risiko for konflikt med statslige eller kommunale udpegninger

■ Ikke konflikt med statslige eller kommunale udpegninger (men muligvis med andre).

*Kilde: Biogassekretariatet*



# Mulige spørgsmål vedr. lokalisering

- Hvilke fordele/ulemper er der ved en positiv udpegning?
- Giver det den nødvendige investeringssikkerhed – også på længere sigt?
- Hvad skal udpegningen baseres på?
- Fordele og ulemper ved agroindustrielle (jordløse husdyrbrug) områder?